

Uwagi

- Należy stosować kable krosowe miedziane o długości 0,5m
- Kable światłowodowe należy prowadzić do istniejących budynków przy wykorzystaniu istniejącej kanalizacji

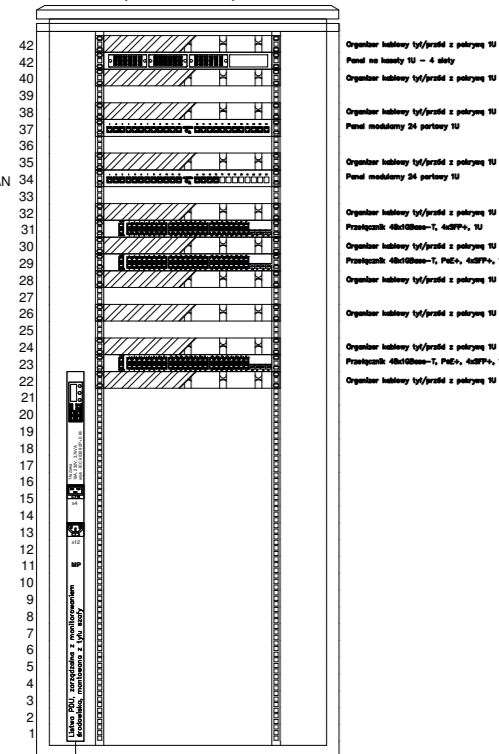
1

PD1 (B.-1.14)

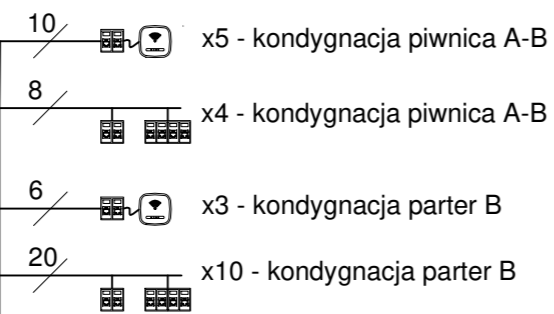
24G OM3 + 12J OS2 do GPD Collegium Minus

24x LAN

16x WLAN



Punkty logiczne obsługiwane z szafy PD1



IEC 60309 2P+E 6h

ZASTRZEŻENIA PRAWNE
 Niniejsze opracowanie stanowi dzieło autorskie i podlega ochronie zgodnie z Ustawą z dnia 04.02.1994 r. o Prawie autorskim i prawach pokrewnych (DZ.U. 1994 nr 24 poz. 83).
 Biuro projektowe nie odpowiada za wykorzystanie nieostatecznych i niepełnych wersji projektu. Wszystkie rysunki powinny być rozpatrywane razem z odpowiednimi opracowaniami branżowymi. Jako całość projektu należy rozumieć opracowania projektowe w formie rysunkowej i dokumentację opisową.
 Nieistotne odstąpienie od zatwierdzonego projektu budowlanego lub innych warunków pozwolenia na budowę nie wymaga uzyskania decyzji o zmianie pozwolenia na budowę /zgodnie z art. 36a, ust. 5 prawa budowlanego/

Inwestycja Budowa siedziby Instytutu Historii Sztuki i Wydziału Nauk o Sztuce Uniwersytetu im. Adama Mickiewicza	
Nazwa obiektu budowlanego Budynek szkolnictwa wyższego	
Zamawiający Uniwersytet im. Adama Mickiewicza w Poznaniu, ul. H. Wieniawskiego 1, 61-712 Poznań	Branża Teletechniczna
Adres budowy ul. Wieniawskiego 3, 61-712 Poznań	Numer rysunku TT.10
Stadium Projekt techniczny	Skala
Tytuł rysunku Schemat szafy PD1 sieci LAN	Data sporządzenia rysunku 27.05.2025r. Data sprawdzenia rysunku 27.05.2025r.
Projektant mgr inż. Jerzy Bednarek	U1-Z-10/94
Opracowujący	-
	-
Sprawdzający mgr inż. Przemysław Głowiński	1254/98/U
 SPA BIURO PROJEKTÓW SPÓŁKA Z OGRANICZONĄ ODPOWIEDZIALNOŚCIĄ SPÓŁKA KOMANDYTOWA ul. Podleska 13, 60-623 Poznań telefon 048 61 8484190 e-mail: spa@spa-sadowski.pl	
Strona	